



Instytut Meteorologii i Gospodarki Wodnej - Państwowy Instytut Badawczy  
Centralne Biuro Prognoz Meteorologicznych - Wydział w Warszawie

01-673 Warszawa ul. Podleśna 61

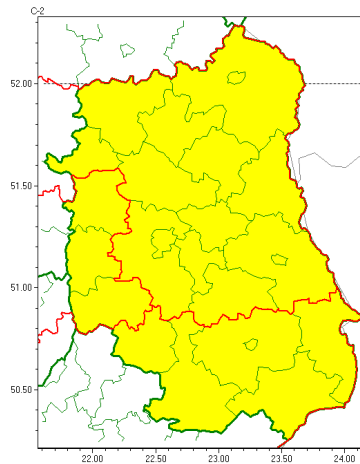
tel: 22 5694151, kom. 781774153, fax: 022-5694151

email: meteo.warszawa@imgw.pl

www: www.imgw.pl

### Zasięg ostrzeżeń w województwie

Silny deszcz z burzami  
2022-08-13 04:40



## WOJEWÓDZTWO LUBELSKIE OSTRZEŻENIA METEOROLOGICZNE ZBIORCZO NR 136 WYKAZ OBOWIĄZUJĄCYCH OSTRZEŻEŃ o godz. 04:40 dnia 13.08.2022

<b>Zjawisko/Stopień zagrożenia</b>	Silny deszcz z burzami/1
<b>Obszar (w nawiasie numer ostrzeżenia dla powiatu)</b>	powiaty: bialski(65), Biała Podlaska(65), Chełm(75), chełmski(75), krasnostawski(76), lubartowski(65), lubelski(73), Lublin(71), Łęczycki(72), łukowski(64), parczewski(63), radzycki(63), rycki(65), widnicki(75), włodawski(67)
<b>Ważność</b>	od godz. 06:00 dnia 13.08.2022 do godz. 22:00 dnia 13.08.2022
<b>Prawdopodobieństwo</b>	70%
<b>Przebieg</b>	Prognozowane są opady deszczu o natężeniu umiarkowanym, okresami silnym. Wysoko opadu miejscami od 30 mm do 45 mm. Opadom towarzyszyć będą burze z porywami wiatru do 65 km/h. Możliwy grad.
<b>SMS</b>	IMGW-PIB OSTRZEŻENIA: DESZCZ i BURZE/1 lubelskie (15 powiatów) od 06:00/13.08 do 22:00/13.08.2022 45 mm; porywy 65 km/h. Dotyczy powiatów: bialski, Biała Podlaska, Chełm, chełmski, krasnostawski, lubartowski, lubelski, Lublin, Łęczycki, łukowski, parczewski, radzycki, rycki, widnicki i włodawski.
<b>RSO</b>	Woj. lubelskie (15 powiatów), IMGW-PIB wydał ostrzeżenie pierwszego stopnia o intensywnych opadach deszczu z burzami
<b>Uwagi</b>	Brak.
<b>Zjawisko/Stopień zagrożenia</b>	Silny deszcz z burzami/1
<b>Obszar (w nawiasie numer ostrzeżenia dla powiatu)</b>	powiaty: krańcowy(70), opolski(68), puławski(65)



Instytut Meteorologii i Gospodarki Wodnej - Państwowy Instytut Badawczy  
**Centralne Biuro Prognoz Meteorologicznych - Wydział w Warszawie**

01-673 Warszawa ul. Podleśna 61

tel: 22 5694151, kom. 781774153, fax: 022-5694151

email: meteo.warszawa@imgw.pl

www: www.imgw.pl

<b>Ważność</b>	od godz. 23:00 dnia 12.08.2022 do godz. 22:00 dnia 13.08.2022
<b>Prawdopodobieństwo</b>	80%
<b>Przebieg</b>	Prognozowane są opady deszczu o natężeniu umiarkowanym, okresami silnym. Wysokość opadu miejscami od 30 mm do 45 mm. Opadom towarzyszą burze z porywami wiatru do 65 km/h. Możliwy grad.
<b>SMS</b>	IMGW-PIB OSTRZEŻENIE: DESZCZ i BURZE/1 lubelskie (3 powiaty) od 23:00/12.08 do 22:00/13.08.2022 45 mm; porywy 65 km/h. Dotyczy powiatów: kraśnicki, opolski i puławski.
<b>RSO</b>	Woj. lubelskie (3 powiaty), IMGW-PIB wydał ostrzeżenie pierwszego stopnia o intensywnych opadach deszczu z burzami
<b>Uwagi</b>	Brak.
<b>Zjawisko/Stopień zagrożenia</b>	Silny deszcz z burzami/1
<b>Obszar (w nawiasie numer ostrzeżenia dla powiatu)</b>	powiaty: biłgorajski(74), hrubieszowski(72), janowski(72), tomaszowski(75), zamojski(74), Zamość (74)
<b>Ważność</b>	od godz. 23:00 dnia 12.08.2022 do godz. 22:00 dnia 13.08.2022
<b>Prawdopodobieństwo</b>	80%
<b>Przebieg</b>	Prognozowane są opady deszczu o natężeniu umiarkowanym, okresami silnym. Wysokość opadu miejscami od 30 mm do 45 mm. Opadom towarzyszą burze z porywami wiatru do 65 km/h. Możliwy grad.
<b>SMS</b>	IMGW-PIB OSTRZEŻENIE: DESZCZ i BURZE/1 lubelskie (6 powiatów) od 23:00/12.08 do 22:00/13.08.2022 45 mm; porywy 65 km/h. Dotyczy powiatów: biłgorajski, hrubieszowski, janowski, tomaszowski, zamojski i Zamość.
<b>RSO</b>	Woj. lubelskie (6 powiatów), IMGW-PIB wydał ostrzeżenie pierwszego stopnia o intensywnych opadach deszczu z burzami
<b>Uwagi</b>	Brak.
Opracowanie niniejsze i jego format, jako przedmiot prawa autorskiego podlega ochronie prawnej, zgodnie z przepisami ustawy z dnia 4 lutego 1994r o prawie autorskim i prawach pokrewnych (dz. U. z 2006 r. Nr 90, poz. 631 z późn. zm.). Wszelkie dalsze udostępnianie, rozpowszechnianie (przedruk, kopiowanie, wiadomości) jest dozwolone wyłącznie w formie dosłownej z bezwzględnym wskazaniem źródła informacji tj. IMGW-PIB.	