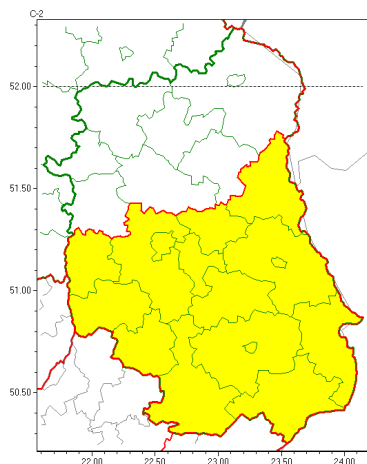


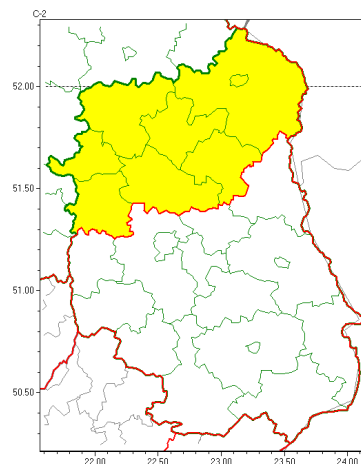


Zasięg ostrzeżeń w województwie

Intensywne opady deszczu
2022-03-31 16:15



Opady śniegu
2022-03-31 16:15



WOJEWÓDZTWO LUBELSKIE
OSTRZEŻENIA METEOROLOGICZNE ZBIORCZO NR 31
WYKAZ OBSZARÓW ZUSŁUGOWYCH OSTRZEŻENIA
o godz. 16:15 dnia 31.03.2022

Zjawisko/Stopień zagrożenia	Opady niegu/1
Obszar (w nawiasie numer ostrzeżenia dla powiatu)	powiaty: bialski(20), Biała Podlaska(20), lubartowski(21), łukowski(20), parczewski(20), puławski(22), radzyński(20), rycki(22)
Ważność	od godz. 05:00 dnia 01.04.2022 do godz. 09:00 dnia 02.04.2022
Prawdopodobieństwo	80%
Przebieg	Prognozowane są opady niegu, powodujące miejscami przyrost pokrywy śnieżnej o 10 cm do 15 cm.
SMS	IMGW-PIB OSTRZEGA: NIEG/1 lubelskie (8 powiatów) od 05:00/01.04 do 09:00/02.04.2022 przyrost pokrywy 10-15 cm. Dotyczy powiatów: bialski, Biała Podlaska, lubartowski, łukowski, parczewski, puławski, radzyński i rycki.
RSO	Woj. lubelskie (8 powiatów), IMGW-PIB wydał ostrzeżenie pierwszego stopnia o opadach niegu
Uwagi	Ostrzeżenie może być kontynuowane.
Zjawisko/Stopień zagrożenia	Intensywne opady deszczu/1
Obszar (w nawiasie numer ostrzeżenia dla powiatu)	powiaty: biłgorajski(24), Chełm(24), chełmski(24), hrubieszowski(23), janowski(23), krasnostawski(25), krańcicki(23), lubelski(24), Lublin(23), Łęczyński(23), opolski(23), widnicki(25), tomaszowski(24), włodawski(22), zamojski(24), Zamość (24)
Ważność	od godz. 17:00 dnia 31.03.2022 do godz. 18:00 dnia 01.04.2022



Prawdopodobieństwo	80%
Przebieg	Prognozowane są opady deszczu o natężeniu umiarkowanym, okresami silnym. Prognozowana suma opadów od 25 mm do 40 mm.
SMS	IMGW-PIB OSTRZEŻENIE: DESZCZ/1 lubelskie (16 powiatów) od 17:00/31.03 do 18:00/01.04.2022 40 mm. Dotyczy powiatów: biłgorajski, Chełm, chełmski, hrubieszowski, janowski, krasnostawski, kraśnicki, lubelski, Lublin, Łęczyski, opolski, widnicki, tomaszowski, włodawski, zamojski i Zamość.
RSO	Woj. lubelskie (16 powiatów), IMGW-PIB wydał ostrzeżenie pierwszego stopnia o intensywnych opadach deszczu
Uwagi	Brak.
Dyrektor synoptyk IMGW-PIB	Michał Kowalczyk
<p>Opracowanie niniejsze i jego format, jako przedmiot prawa autorskiego podlega ochronie prawnej, zgodnie z przepisami ustawy z dnia 4 lutego 1994r o prawie autorskim i prawach pokrewnych (dz. U. z 2006 r. Nr 90, poz. 631 z późn. zm.). Wszelkie dalsze udostępnianie, rozpowszechnianie (przedruk, kopiowanie, wiadomości sms) jest dozwolone wyłącznie w formie dosłownej z bezwzględnym wskazaniem źródła informacji tj. IMGW-PIB.</p>	