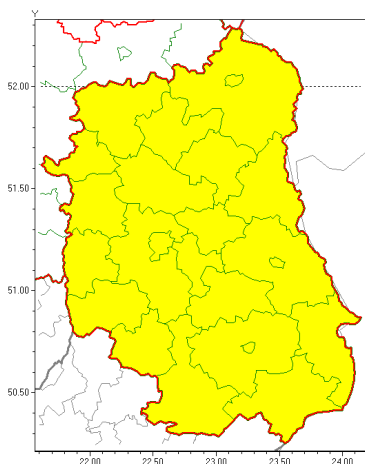


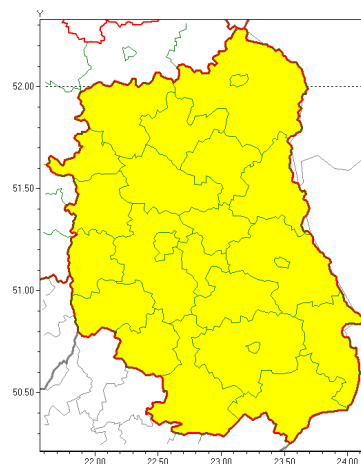


Zasięg ostrzeżeń w województwie

Silny deszcz z burzami
2021-05-01 14:32



Silny wiatr
2021-05-01 14:32



WOJEWÓDZTWO LUBELSKIE
OSTRZEŻENIA METEOROLOGICZNE ZBIORCZO NR 62
WYKAZ OBOWIAZUJĄCYCH OSTRZEŻEŃ
o godz. 14:32 dnia 01.05.2021

Zjawisko/Stopień zagrożenia	Silny deszcz z burzami/1
Obszar (w nawiasie numer ostrzeżenia dla powiatu)	powiaty: bialski(40), Biała Podlaska(40), biłgorajski(42), Chełm(40), chełmski(40), hrubieszowski(39), janowski(41), krasnostawski(40), krańcowski(42), lubartowski(40), lubelski(41), Lublin(40), Łęczyński(41), łukowski(40), opolski(41), parczewski(40), puławski(39), radzyński(40), rycki(40), widnicki(40), tomaszowski(40), włodawski(40), zamojski(40), Zamość (40)
Ważność	od godz. 08:00 dnia 02.05.2021 do godz. 21:00 dnia 02.05.2021
Prawdopodobieństwo	85%
Przebieg	Prognozowane są opady deszczu o natężeniu umiarkowanym, okresami silnym. Wysokość opadu miejscami do 30 mm. Opadom towarzyszą mogą burze z porywami wiatru do 90 km/h. Lokalnie grad.
SMS	IMGW-PIB OSTRZEŻENIA: DESZCZ i BURZE/1 lubelskie (wszystkie powiaty) od 08:00/02.05 do 21:00/02.05.2021 30 mm; porywy 90km/h. Dotyczy powiatów: wszystkie powiaty.
RSO	Woj. lubelskie (wszystkie powiaty), IMGW-PIB wydał ostrzeżenie pierwszego stopnia o intensywnych opadach deszczu z burzami
Uwagi	Brak.
Zjawisko/Stopień zagrożenia	Silny wiatr/1



Obszar (w nawiasie numer ostrzeżenia dla powiatu)	powiaty: bialski(41), Biała Podlaska(41), biłgorajski(43), Chełm(41), chełmski(41), hrubieszowski(40), janowski(42), krasnostawski(41), krańcowski(43), lubartowski(41), lubelski(42), Lublin(41), Łęczyński(42), łukowski(41), opolski(42), parczewski(41), puławski(40), radzyński(41), rycki(41), widnicki(41), tomaszowski(41), włodawski(41), zamojski(41), Zamość (41)
Ważność	od godz. 15:00 dnia 02.05.2021 do godz. 06:00 dnia 03.05.2021
Prawdopodobieństwo	85%
Przebieg	Prognozuje się wystąpienie silnego wiatru o średniej prędkości od 30 km/h do 40 km/h, w porywach do 80 km/h, z kierunków zachodnich.
SMS	IMGW-PIB OSTRZEŻENIE: WIATR/1 lubelskie (wszystkie powiaty) od 15:00/02.05 do 06:00/03.05.2021 prędkość do 40 km/h, porywy do 80 km/h, W. Dotyczy powiatów: wszystkie powiaty.
RSO	Woj. lubelskie (wszystkie powiaty), IMGW-PIB wydał ostrzeżenie pierwszego stopnia o silnym wietrze
Uwagi	Brak.
Dyrektor synoptyk IMGW-PIB	Michał Folwarski
<p>Opracowanie niniejsze i jego format, jako przedmiot prawa autorskiego podlega ochronie prawnej, zgodnie z przepisami ustawy z dnia 4 lutego 1994r o prawie autorskim i prawach pokrewnych (dz. U. z 2006 r. Nr 90, poz. 631 z późn. zm.). Wszelkie dalsze udostępnianie, rozpowszechnianie (przedruk, kopiowanie, wiadomości sms) jest dozwolone wyłącznie w formie dosłownej z bezwzględnym wskazaniem źródła informacji tj. IMGW-PIB.</p>	