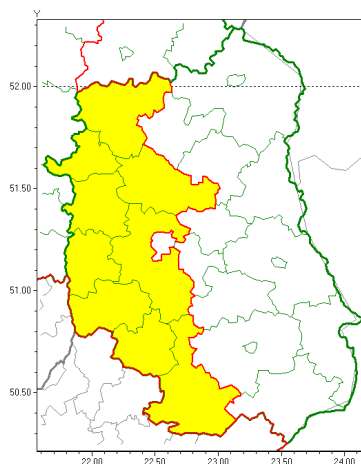




Zasięg ostrzeżeń w województwie

Oblodzenie
2021-03-18 16:58



WOJEWÓDZTWO LUBELSKIE
OSTRZEŻENIA METEOROLOGICZNE ZBIORCZO NR 48
WYKAZ OBLODZENIA I ZAKRESY OSTRZEŻENIA
o godz. 16:58 dnia 18.03.2021

Zjawisko/Stopień zagrożenia	Oblodzenie/1
Obszar (w nawiasie numer ostrzeżenia dla powiatu)	powiaty: biłgorajski(32), janowski(31), krańcowski(31), lubartowski(30), lubelski(30), łukowski(31), opolski(30), puławski(29), rycki(30)
Ważność	od godz. 18:00 dnia 18.03.2021 do godz. 09:00 dnia 19.03.2021
Prawdopodobieństwo	80%
Przebieg	Miejscami prognozuje się zamarzanie mokrej nawierzchni dróg i chodników po opadach mokrego śniegu, powodujące ich oblodzenie. Temperatura minimalna od -5°C do -3°C. Temperatura minimalna przy gruncie od -7°C do -5°C.
SMS	IMGW-PIB OSTRZEŻENIA: OBLODZENIE/1 lubelskie (9 powiatów) od 18:00/18.03 do 09:00/19.03.2021 temp. min. od -5 st. do -3 st., przy gruncie do -7 st., śnieg. Dotyczy powiatów: biłgorajski, janowski, krańcowski, lubartowski, lubelski, łukowski, opolski, puławski i rycki.
RSO	Woj. lubelskie (9 powiatów), IMGW-PIB wydał ostrzeżenie pierwszego stopnia o oblodzeniu
Uwagi	Brak.
Dyrektor synoptyk IMGW-PIB	Ilona Bazyluk

Opracowanie niniejsze i jego format, jako przedmiot prawa autorskiego podlega ochronie prawnej, zgodnie z przepisami ustawy z dnia 4 lutego 1994r o prawie autorskim i prawach pokrewnych (dz. U. z 2006 r. Nr 90, poz. 631 z późn. zm.).

Wszelkie dalsze udostępnianie, rozpowszechnianie (przedruk, kopiowanie, wiadomości sms) jest dozwolone wyłącznie w formie dosłownej z bezwzględnym wskazaniem źródła informacji tj. IMGW-PIB.