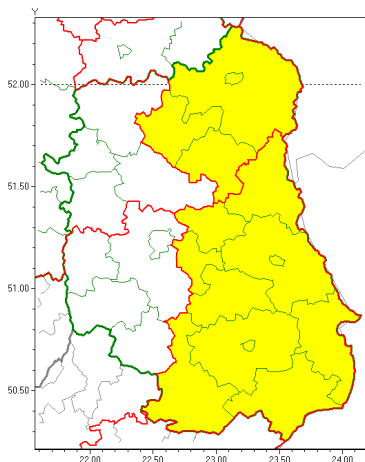


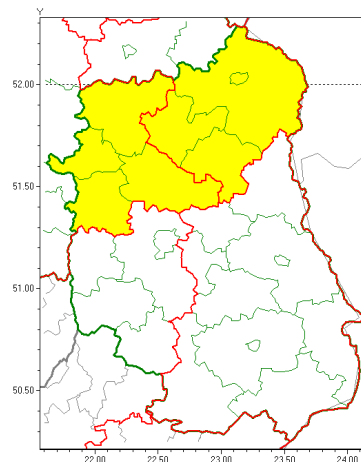


Zasięg ostrzeżeń w województwie

Silny mróz
2021-01-16 07:18



Zawieje/zamiecie śnieżne
2021-01-16 07:18



WOJEWÓDZTWO LUBELSKIE
OSTRZEŻENIA METEOROLOGICZNE ZBIORCZO NR 9
WYKAZ OBLICZONYCH OSTRZEŻEŃ
o godz. 07:18 dnia 16.01.2021

Zjawisko/Stopień zagrożenia	Zawieje/zamiecie śnieżne/1
Obszar (w nawiasie numer ostrzeżenia dla powiatu)	powiaty: bialski(7), Biała Podlaska(7), lubartowski(6), łukowski(6), parczewski(7), puławski(5), radzyński(7), rycki(5)
Ważność	od godz. 11:30 dnia 16.01.2021 do godz. 22:30 dnia 16.01.2021
Prawdopodobieństwo	80%
Przebieg	Przewiduje się zawieje i zamiecie śnieżne spowodowane przez północno-zachodni i zachodni wiatr o średniej prędkości od 25 km/h do 40 km/h, w porywach do 60 km/h oraz okresami opadów śniegu.
SMS	IMGW-PIB OSTRZEŻENIA: ZAMIEĆ ŚNIEŻNA/1 lubelskie (8 powiatów) od 11:30/16.01 do 22:30/16.01.2021 wiatr 40 km/h, porywy 60 km/h. Dotyczy powiatów: bialski, Biała Podlaska, lubartowski, łukowski, parczewski, puławski, radzyński i rycki.
RSO	Woj. lubelskie (8 powiatów), IMGW-PIB wydał ostrzeżenia pierwszego stopnia o zawiejach i zamieciach śnieżnych
Uwagi	Brak.
Zjawisko/Stopień zagrożenia	Silny mróz/1
Obszar (w nawiasie numer ostrzeżenia dla powiatu)	powiaty: bialski(6), Biała Podlaska(6), biłgorajski(5), Chełm(6), chełmski(6), hrubieszowski(5), krasnostawski(5), Łęczyski(6), parczewski(6), radzyński(6), widnicki(5), tomaszowski(5), włodawski(6), zamojski(5), Zamość(5)



Ważność	od godz. 21:00 dnia 15.01.2021 do godz. 09:00 dnia 16.01.2021
Prawdopodobieństwo	90%
Przebieg	Prognozuje się temperatury minimalne w nocy miejscami od -16°C do -14°C. Wiatr o średniej prędkości od 12 km/h do 15 km/h.
SMS	IMGW-PIB OSTRZEŻENIE: MRÓZ/1 lubelskie (15 powiatów) od 21:00/15.01 do 09:00/16.01.2021 temp. min -16 st, wiatr 15 km/h. Dotyczy powiatów: bialski, Biała Podlaska, biłgorajski, Chełm, chełmski, hrubieszowski, krasnostawski, Łęczyski, parczewski, radzyński, widnicki, tomaszowski, włodawski, zamojski i Zamość.
RSO	Woj. lubelskie (15 powiatów), IMGW-PIB wydał ostrzeżenie pierwszego stopnia o silnych mrozach
Uwagi	Brak.
Dyrektor synoptyk IMGW-PIB	Mariusz Cebula
<p>Opracowanie niniejsze i jego format, jako przedmiot prawa autorskiego podlega ochronie prawnej, zgodnie z przepisami ustawy z dnia 4 lutego 1994r o prawie autorskim i prawach pokrewnych (dz. U. z 2006 r. Nr 90, poz. 631 z późn. zm.). Wszelkie dalsze udostępnianie, rozpowszechnianie (przedruk, kopiowanie, wiadomości sms) jest dozwolone wyłącznie w formie dosłownej z bezwzględnym wskazaniem źródła informacji tj. IMGW-PIB.</p>	