

ORG  
Ciepła  
ORG

Urząd Miasta Lubartów  
ul. Jana Pawła II 12

13908.18.DKP

Wpłynęło dn. 10-12-2018  
Przyjęto przez:  
Agnieszka Szymczuk



### Formularz zgłoszeniowy projektów

do zrealizowania w ramach Budżetu Obywatelskiego Miasta Lubartów

Nazwa projektu:	Przebudowa ulicy wewnętrznej na osiedlu 3- maja pomiędzy ul. Batalionów Chłopskich a ul. J. Słowackiego oraz cenne życie czyli zakup defibrylatorów
Lokalizacja projektu: (adres, nr działki)	Działka nr 208/20, działki miejskie w centrum miasta (przy Jana Pawła II oraz wzdłuż ul. Lubelskiej)
Podstawowe dane zgłaszającego projekt:	
Imię i nazwisko:	
Adres zamieszkania:	
Nr telefonu:	
Opis projektu: (czego dotyczy projekt, szacowane koszty główne założenia i działania, które będą podjęte do jego realizacji, cele projektu, adresaci projektu itp.)	<p>Przedmiotem opracowania jest przebudowa ulicy wewnętrznej na osiedlu 3 Maja w miejscowości Lubartów oraz włączenie do drogi świeżo zrewitalizowanych dróg znajdujących się na sąsiednich działkach. Zakres inwestycji obejmował będzie wykonanie nowej nawierzchni bitumicznej ograniczonej opornikami betonowymi, wykonanie miejsc postojowych z płyt ażurowych oraz opaski z kostki betonowej. Projektowana ulica skomunikowana jest z Batalionów Chłopskich oraz z ulicą J. Słowackiego. Droga przebiega przez osiedle mieszkaniowe przy bloku mieszkalnym 24D.</p> <p>Teren, na którym projektowany jest chodnik objęty jest Miejscowym Planem Zagospodarowania Przestrzennego.</p> <p>Powierzchnia planowanej inwestycji wynosi 0,062 ha. Poniżej zestawiono powierzchnie projektowanych elementów infrastruktury drogowej omawianej ulicy:</p> <ul style="list-style-type: none"><li>- powierzchnia opaski o nawierzchni z kostki brukowej – 45,0 m<sup>2</sup></li><li>- powierzchnia jezdni bitumicznej – 430,0 m<sup>2</sup></li><li>- powierzchnia całej działki: nr ewid: 208/20 – 1534 m<sup>2</sup></li></ul> <p>Powierzchnia biologicznie czynna po wykonaniu inwestycji ulegnie niewielkiej zmianie. W istniejącym stanie zagospodarowania, występują trawniki oraz żywopłoty. Istniejące zadrzewienie nie koliduje z planowaną przebudową, Projektowana droga i opaska wykonane zostaną w istniejącym śladzie, jedynie dodatkowo wykonane zostanie utwardzenie terenu płytami ażurowymi ok 145 m kw w miejscu obecnie parkujących pojazdów.</p> <p><b>Podstawowe projektowane parametry techniczno - użytkowe przebudowywanej drogi</b></p> <ul style="list-style-type: none"><li>- droga jednokierunkowa 1 pasy ruchu;</li><li>- przyjęta kategoria ruchu – <b>KR1</b>;</li><li>- nawierzchnia jezdni z betonu asfaltowego o szerokości min <b>3,5 m</b>;</li><li>- droga wewnętrzna, jednokierunkowa;</li><li>- opaska z kostki betonowej szerokości <b>0,6 m</b>;</li><li>- miejsca parkingowe z płyt ażurowych szer.<b>2,5 m</b>;</li><li>- odwodnienie powierzchniowe zgodnie ze stanem istniejącym.</li></ul> <p>Obok ww. inwestycji przedmiotem projektu jest instalacja w centrum miasta czterech defibrylatorów (działki w okolicy Lubelskiej 30A i Lubelskiej 95). Urządzenia powinny być zakupione i zamontowane w ilości trzech sztuk. Mowa o Automatycznym Defibrylatorze Zewnętrznym zwanym AED. Zakupienie kapsuły hermetycznej z ogrzewaniem i alarmem otwarcia do każdego z urządzeń.</p>
Uzasadnienie projektu: (należy uzasadnić potrzebę realizacji projektu, jaki problem rozwiąże, komu będzie służył, dlaczego należy go zrealizować itp.)	

Projekt ma na celu zapewnienie bezpieczeństwa wszystkich użytkowników ruchu oraz poprawę komfortu jazdy i wygody parkowanie pojazdów poprzez wykonanie nowych, równych nawierzchni. Jest on także ostatnim elementem komunikującym świeżo wybudowane ciągi komunikacyjne. Zakup i montaż defibrylatorów jest zwiększenie bezpieczeństwa ludności w zagrożeniu życia lub zdrowia wszystkich przebywających w pobliżu AED.

Szacowany koszt całego projektu to:

- remont odcinka na 3-go Maja – 90 tys. zł
- zakup i montaż kompleksowego AED – 30 tys. zł.

Całość 120 tys. zł.

*Dodatkowe nieobowiązkowe załączniki (można dołączyć dokumentację pomocną przy opiniowaniu projektu: kosztorys szacunkowy, dokumentację techniczną, mapę lub szkic sytuacyjny, zdjęcia lub inne materiały:*

1. Kosztorys szacunkowy
2. Szkic sytuacyjny.

#### Oświadczenia

2. Oświadczam, że podane w formularzu informacje są zgodne z aktualnym stanem prawnym i faktycznym.

Data i podpis zgłaszającego projekt:

10.12.2018

Kossak Piotr

#### Lista Mieszkańców Miasta Lubartów popierających projekt

Administratorem danych osobowych jest Burmistrz Miasta Lubartów z siedzibą w Lubartowie, ul. Jana Pawła II 12.

Lp.	Imię i nazwisko	Adres zamieszkania	Podpis
1.			
2.			
3.			
4.			
5.			
6.			
7.			
8.			
9.			
10.			
11.			
12.			
13.			
14.			
15.			
16.			
17.			

18.
19.
20.
21.
22.
23.
24.
25.
26.
27.
28.
29.
30.

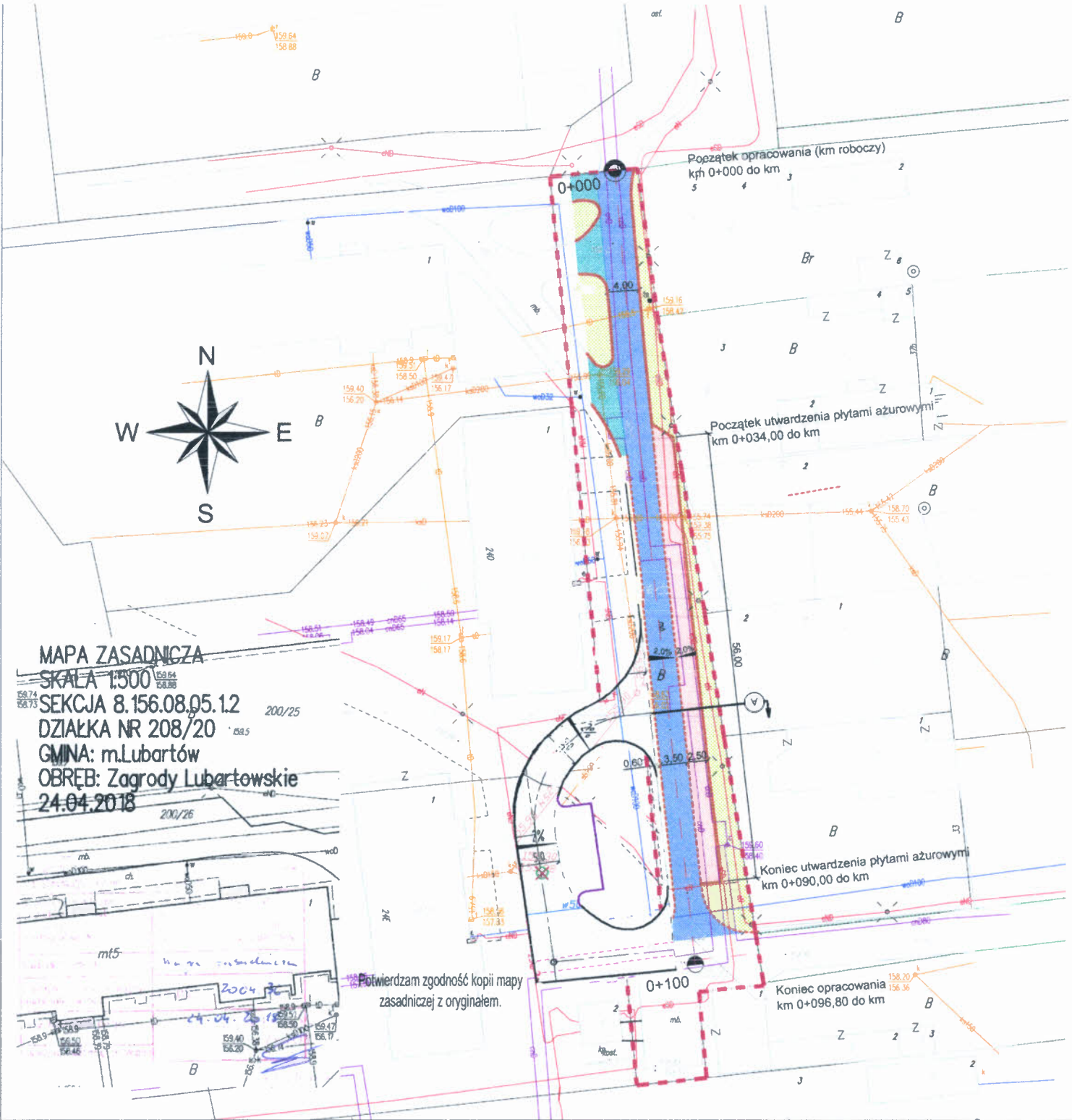
Zał. nr 1.

## KOSZTORYS SZACUNKOWY

Szacowany koszt całego projektu to:

- remont odcinka na 3-go Maja – 90 tys. zł
- zakup i montaż kompleksowego AED – 30 tys. zł.

Całość 120 tys. zł.



**LEGENDA:**

- linia rozgraniczająca
- proj. oś
- proj. krawężnik bet. wystający 15x30
- proj. opomnik bet. 12x25
- proj. obrzeże betonowe 6x20
- proj. nawierzchnia bitumiczna
- proj. nawierzchnia bitumiczna - dostosowanie wysokości
- proj. opaska z kostki betonowej
- proj. utwardzenie płytami ażurowymi
- proj. trawnik

**Istniejące elementy uzbrojenia terenu**

- istn. sieć wodociągowa
- istn. sieć energetyczna
- istn. sieć kanalizacji sanitarnej
- istn. sieć kanalizacji deszczowej
- istn. sieć teletechniczna
- istn. sieć gazowa

**MAPA ZASADNICZA**  
**SKALA 1:500**  
**SEKCJA 8.156.08.05.12**  
**DZIAŁKA NR 208/20**  
**GMINA: m.Lubartów**  
**OBREB: Zagrody Lubartowskie**  
**24.04.2018**

Potwierdzam zgodność kopii mapy zasadniczej z oryginałem.

INWESTYCJA: Przebudowa drogi wewnętrznej na osiedlu 3 Maja (działka nr 208/20)			
INWESTOR: Gmina Miasto Lubartów 21-100 Lubartów, ul. Jana Pawła II 12			
ZESPÓŁ AUTORSKI:			
funkcja:	nazwisko	data	podpis
Projektant branża drogową	mgr inż. Robert Wołosz LUB/0165/PWOD/13	06.2018	
Sprawdzający branża drogową	mgr inż. Radosław Miśdziel LUB/0004/PBD/17	06.2018	
Stadium opracowania: PROJEKT WYKONAWCZY			
Tytuł rysunku: PROJEKT ZAGOSPODAROWANIA TERENU			
Nr rysunku:	2.0	Skala:	1:500
		data:	06.2018